

Carga inalámbrica invisible UTS-2 Kew Labs - Guía rápida

FICHA DE PRODUCTO APROBADO

CARGADOR INALÁMBRICO INVISIBLE UTS-2 & UTS-2-6MM

Los cargadores inalámbricos invisibles UTS-2 de Kew Labs están diseñados para instalarse bajo materiales no metálicos y convertir cualquier superficie en un cargador inalámbrico oculto para teléfonos.

El cargador inalámbrico invisible **UTS-2 (SKU: UTS-2 y UTS-2-6MM)** ha sido probado y aprobado para su uso con Neolith.

Las zonas de instalación recomendadas con materiales Neolith incluyen:

ENCIMERAS DE COCINA.

ISLAS DE COCINA.

MOBILIARIO.

BARES Y HOSTELERÍA.

CARACTERÍSTICAS DEL PRODUCTO

El sistema de carga de teléfonos oculto mantiene las superficies ordenadas y preserva la estética del espacio.

Puede fijarse directamente a superficies Neolith de 6 mm y 12 mm (véase la especificación: distancia de carga efectiva). Las superficies más gruesas (20 mm) deberán rebajarse a través de una muesca.

Compatible con todos los teléfonos y accesorios habilitados para carga inalámbrica, incluidos iPhones con MagSafe y AirPods.

Protocolos de carga rápida Apple™ de 7,5 W y Samsung™ (9 W).

Tecnología patentada Intelligent Power Communication™ (IPC™).

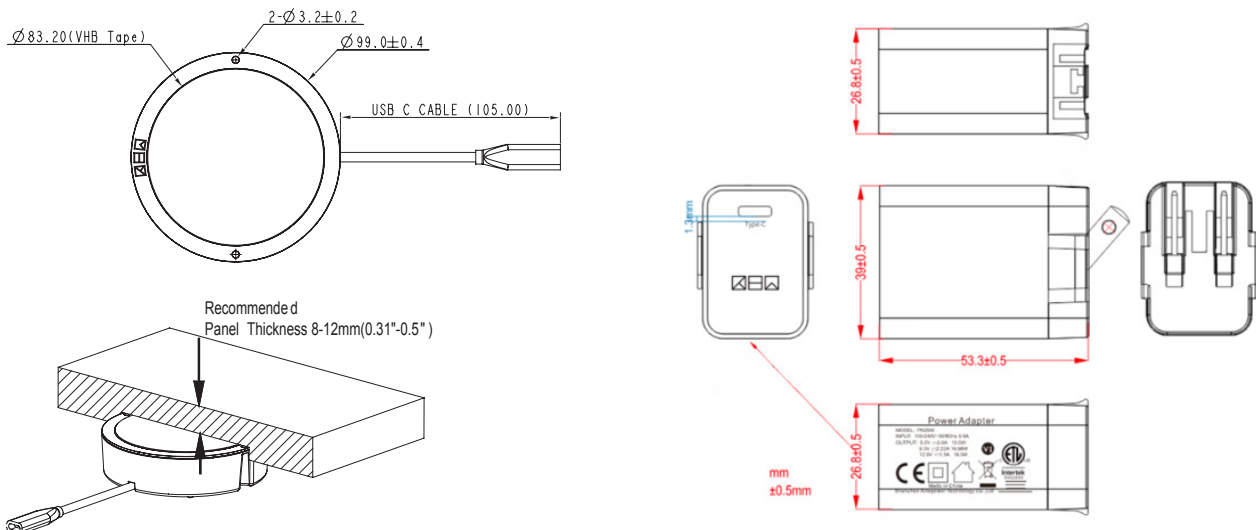
Dimensiones del producto: ø99mm x 26mm (3.89" x 1.02")

ESPECIFICACIONES

Artículo	UTS-2 Especificaciones	
SKU del producto y variaciones	Nombre del Modelo	Descripción
	UTS-2-US	w/ US plug
	UTS-2-EU	w/ EU plug
	UTS-2-AUS	w/ AUS plug
	UTS-2-UK	w/ UK plug
	UTS-2-6MM Especificaciones	
	UTS-2-6MM-US	For 6mm thickness - w/ US plug
	UTS-2-6MM-EU	For 6mm thickness - w/ EU plug
Potencia de entrada	DC 12V/2A	
Potencia de salida	Max 20W	
Consumo de energía en modo de espera	0.35W	
Cargas	Apple 7.5W, Samsung 10W, Standard 5W Qi wireless charging	
Compatibilidad de materiales	Todas las superficies Neolith.	
Compatibilidad de dispositivos	Todos los dispositivos con carga inalámbrica Qi.	
Tamaño / Peso de la unidad	ø99cm – (3.9") / 197g (6.95 oz)	
Distancia de carga efectiva	Modelo	Distancia de Carga
	UTS-2	8mm-12mm (0.31" – 0.47") – para garantizar la compatibilidad universal. No funciona por debajo de 8 mm
	UTS-2-6MM	6mm (0.24") solamente. No funciona por encima o por debajo de 6 mm.
Frecuencia	123K-185KHz	
Accesorios	Adhesivo multidiseño de posición de carga, adaptador USB-C er 12V/2A, USB-C cable (1.5m 4'11"), clips de gestión de cables, tornillos, cinta adhesiva de doble cara (prefijada), herramienta de alineación.	
Método de fijación	Cinta adhesiva de doble cara 3M - tornillos (suministrados)	
Protección	OPP – Overpower Protection OTP – Over temperature Protection OVP -Over Voltage Protection UVP – Under Voltage Protection FOD – Foreign Object Detection	
Certificaciones	FCC, CE, IC	

* Consulte en www.kewlabstech.com/uts-1install las especificaciones completas del producto y del adaptador.

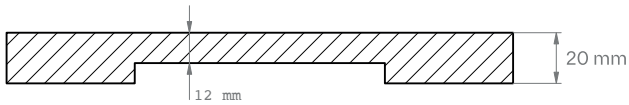
FICHA DE PRODUCTO APROBADO



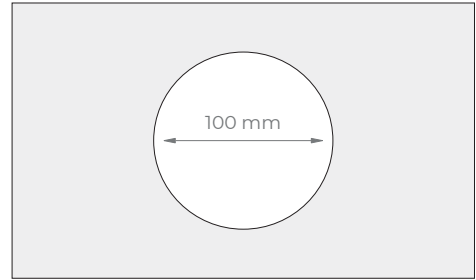
REQUISITOS Y CONSEJOS PARA LA INSTALACIÓN

Instalación con rebaje del material

Para Neolith 20 mm se recomienda realizar un rebaje para conseguir la distancia de 12 mm e instalar el cargador UTS-2.



Tamaño de apertura



CONSEJOS DE DISEÑO

Distancias de ventilación

La carga inalámbrica produce, de forma natural, una pequeña cantidad de calor tanto en el teléfono como en el cargador. No cubrir directamente la rejilla de ventilación de la unidad UTS-2 y dejar un espacio libre de al menos 25mm (1").

Proximidad a fuentes de calor

El cargador UTS-2 y el rebaje no deben estar situados a menos de 200 mm (6") de fuentes de calor tales como placas de cocción, sartenes, ...

Compruebe que la zona de instalación está a menos de 1,5 m (4' 11") de la toma de corriente.

Protección contra el agua

El cargador UTS-2 no es impermeable, por lo que debe colocarse con la protección adecuada o a cierta distancia de zonas húmedas o fuentes de agua como los fregaderos.

Altas temperaturas

Las altas temperaturas ambientales o de la estancia afectan al rendimiento de la carga inalámbrica. Evitar cargar el móvil bajo la luz directa del sol o a temperaturas superiores a 30 °C (86°F).

El UTS-2 está diseñado para reconocer y reaccionar a los cambios de temperatura del que pueden producirse después de periodos de carga muy largos de 3 horas o más. En estos casos, el cargador puede entrar en modo de espera para permitir que el dispositivo se enfríe hasta que el dispositivo solicite más energía. Esta función asegura una mejor salud de la batería y la longevidad de su teléfono.

AYUDA PARA LA INSTALACIÓN Y CONFIGURACIÓN

Verificar que el cargador está configurando correctamente

Asegúrese de que el UTS-2 está fijado a la superficie con el grosor correcto y a ras de la parte inferior de la superficie.

Siga las instrucciones de la herramienta de alineación hasta que aparezca la secuencia de parpadeo del LED y coloque el adhesivo indicador de carga. No deseche la herramienta de alineación.

Consejo para la colocación del teléfono

Alinear el centro del teléfono con el indicador de carga.

Volver a conectar el teléfono

El teléfono puede tardar entre 2 y 3 segundos en conectarse una vez colocado en el cargador. No mover inmediatamente el teléfono si no se conecta al colocarlo.

Conexión en cadena de varios cargadores

Se pueden utilizar concentradores de alimentación USB-C para conectar varios UTS-2 entre sí. Asegúrese de que cada puerto tenga una salida mínima de 12 V y 1,67 A (20 W). Para más información, póngase en contacto directamente con Kew Labs.

Para consultas sobre compra o instalación

Contacte por medio de info@kewlabstech.com.

Registro en el portal de distribuidores:

www.kewlabstech.com/register.

Para asistencia técnica y posventa del producto

Contacte por medio de support@kewlabstech.com.

Para consultar preguntas frecuentes y noticias sobre productos:

Visite nuestro sitio web www.kewlabstech.com.

VIDEO GUÍA DE INSTALACIÓN



Para ver la guía de instalación, escanee el código QR que aparece a continuación o visite

www.kewlabstech.com/uts-2install

Vídeo de instalación Enlace QR

DESCARGO DE RESPONSABILIDAD:

El equipo UTS-2 Invisible Wireless Charger ha sido desarrollado y fabricado por Kew Labs, por lo que cualquier responsabilidad y garantía relacionada con el equipo es responsabilidad exclusiva del fabricante.

Cualquier instalación eléctrica debe realizarse siguiendo los códigos y normativas locales. Neolith no se hace responsable de los daños, pérdidas o lesiones asociados a la instalación y/o uso del Cargador Inalámbrico Invisible UTS-2 con Superficies Neolith.

Neolith no está afiliada en modo alguno a Kew Labs.